

全国免费服务热线
National free service hotline

400-887-3883

3th
15

36年来专注高品质电梯
Focusing the high quality elevator in 36 years

FJHD 恒达富士

惜缘 · 诚信 · 创新 · 感恩

FREIGHT ELEVATOR
SERIES
载货电梯系列



恒富集团 | 恒达富士电梯有限公司
HENGFU GROUP | HENGDA FUJI ELEVATOR CO.,LTD.

地址: 浙江省湖州市南浔区练市镇练溪大道688号
Add: No.688.Lianxi Road, Lianshi Town, Nanxun, Huzhou, Zhejiang, China
电话(Tel): +86-572-3061088 3062000 2720000 3876666
E-mail: hengda@hengdafuji.com 邮编 (p.c): 313013
传真(Fax): +86-572-3061085 Http://www.hengdafuji.com
国际部(International department.Tel): +86-572-3061000
E-mail: export@hengdafuji.com



PICC 恒达富士电梯产品由中国人民财产保险股份有限公司承保
24小时报案热线: 95518

本印刷产品仅供参考。本公司有权随时更改产品设计和规格。本印刷品所载信息就产品极其特殊用途之适用性、适用性、品质或者任何采购协议条款不构成任何明示或暗示的担保或承诺。

美—美策划 T/15325915822

恒富集团 | 恒达富士电梯有限公司
HENGFU GROUP | HENGDA FUJI ELEVATOR CO.,LTD.

恒达富士电梯

让员工得到幸福 让客户得到满意

恒业共奋斗 达至新高度
富创永不止 士子谱新章

— 张明



扫描二维码了解详情

恒达富士电梯有限公司是一家全产业链电梯服务商。公司创建于1987年，在三十多年的发展历程中，恒达富士已进入创新发展时期，也是目前国内整机电梯品牌在生产规模、年销售额、电梯市场占有率等方面规模较大的企业之一。

工业智能4.0新工厂正式耀目启航！作为浙江省大规模、机械设备先进的现代化制造基地，公司把研发和自主创新视为企业快速发展的源泉和动力。成立了产品研发中心，注重新产品开发、技术改造，我们秉承：“尽心尽职，提供顾客满意的产品、优质的服务”这一宗旨。产品质量从设计到制造，从安装到服务均严格受控。为客户提供高性价比的电梯产品，也反映了我们对自己所负社会责任的深深关切与郑重承诺！

公司以科技创新为依托，在科技创新中公司先后获得了“双向动态太阳能光伏电梯”等国家知识产权局批准的两百多项专利。

恒达富士电梯将以“惜缘、诚信、创新、感恩”的理念，以优惠的价格和保姆式的服务实现双赢发展。我们共同努力，让千家万户享受到恒达富士电梯提供的更加安全、环保、舒适的电梯。



智能升级 创新生产基地

作为浙江省现有规模大、机器设备先进的现代化大型制造基地。

公司引进了萨瓦尼尼等一系列世界先进的全自动化生产流水线，将全面实现工业4.0智能化生产，也彰显了企业在“机器换人”方面的坚实成果。

实现了年产各类电梯50000台整机、5000套立体停车库及20000套电梯配件生产能力。



德国KUKA机器人



生产车间一角

意大利进口萨瓦尼尼柔性钣金加工生产线



光纤激光切割机生产线



扶梯生产车间



德国进口瓦格纳尔喷涂生产线



优化智能举重若轻

32位CPU控制技术

一体化创新技术，采用新的默纳克原装控制柜技术控制与驱动集成化设计，简化控制柜内部设计，减少连接线，提高运行可靠性。双32位CPU控制技术，保障系统性能得到完美体现。绿色环保安全可靠、功能丰富。



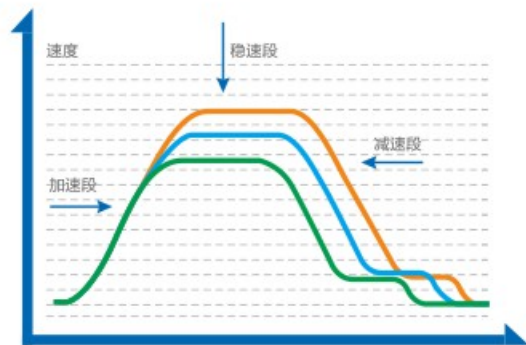
永磁同步门机

采用永磁同步电机驱动和无级调速变频控制的门驱动系统，安装方便、调试简单、运行可靠，其优势在于结构紧凑，井道利用率高。



力矩特性优良

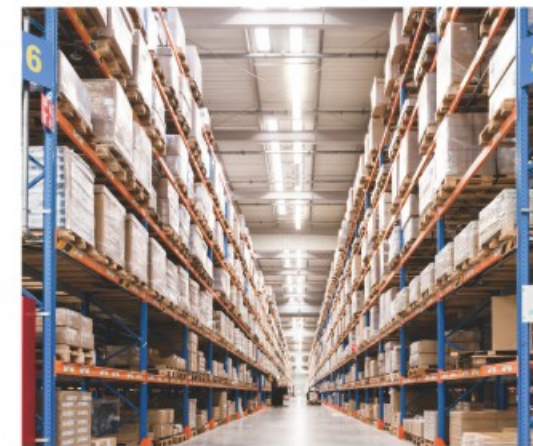
恒达富士载货电梯VVVF调速的特点在于其恒定的力矩特性，无论轻重载荷，其运行速度、舒适感、平层精度均不受影响。



有齿轮载货电梯

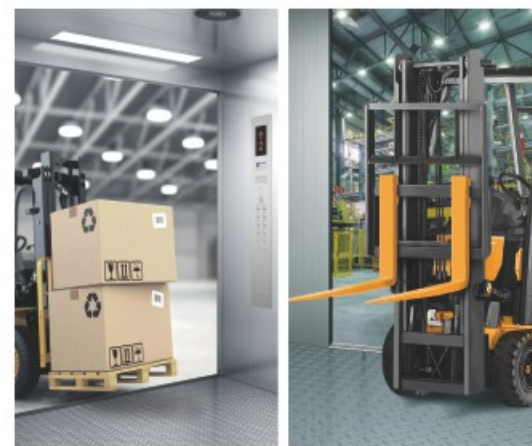
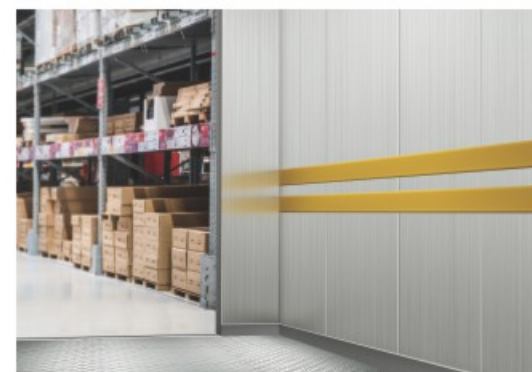
全新的运载服务

恒达富士载货电梯，其应用的全电脑模块化电梯专用控制系统、高效可靠的驱动方式、轻柔灵敏的VVVF变频门机，使之在各种工况下轻松运载、应变自如；高强度的轿厢结构，防撞条以及光幕门的设置可满足各类载货用途并使用不同建筑结构，使得更多承载举重若轻、胜任有余。创造出全新的货物运载理念。



开门距大

以多折式开门方式，拥有更大开门宽度，货物进出更高效，同时我们提供贯通门的轿厢选择，满足更多个性化需求。



抗衰耐用

恒达富士载货电梯不仅采用高强度型材制作轿壁，还对轿厢底盘进行特殊加强设计，使得自身产品更加经久耐用，不易老化。

高度精确的平层

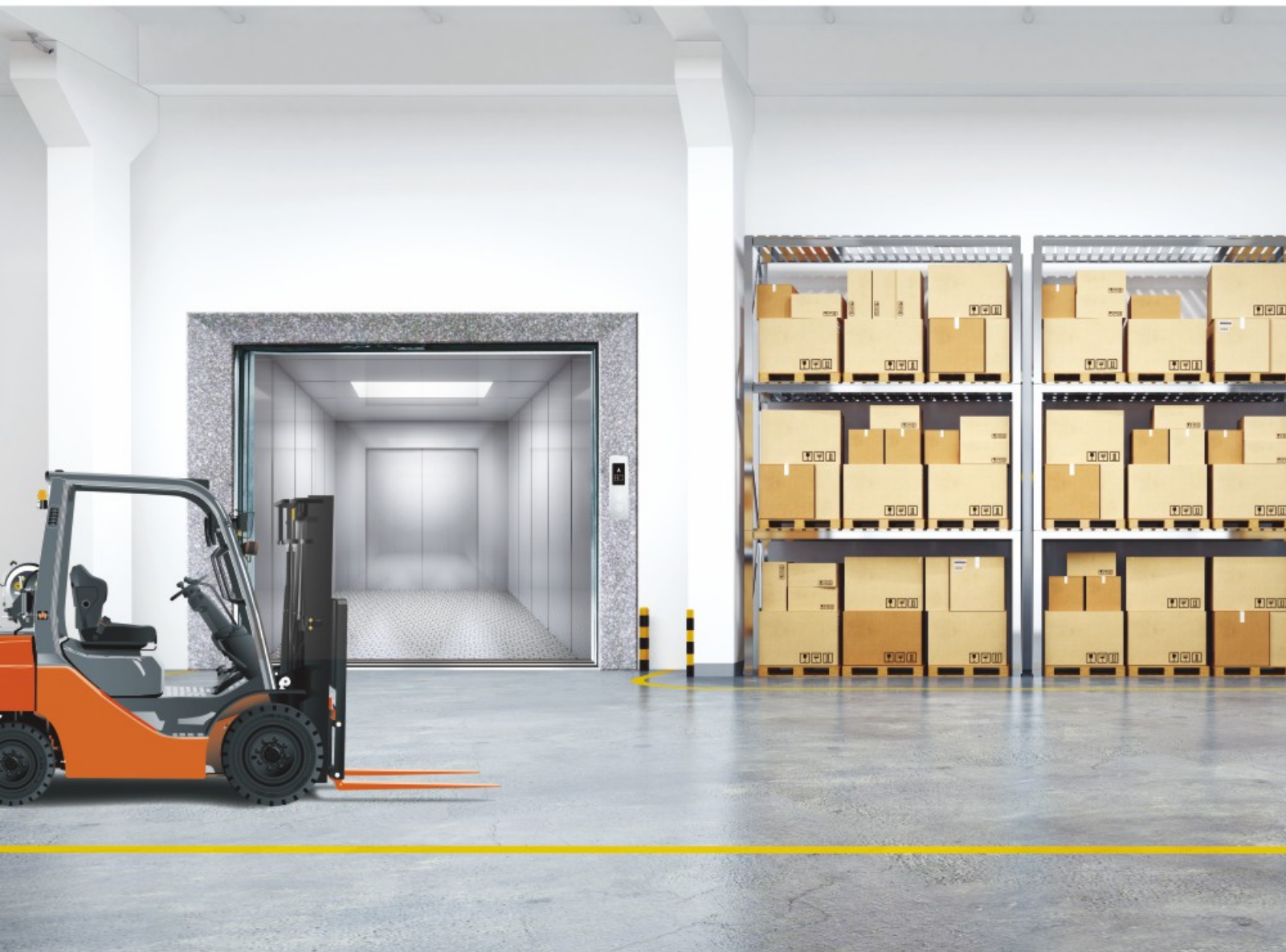
用细小优势奠定品牌之基，其产品平层精准度可控制在毫米级范围之内。

坚实耐用的轿厢

高强度的板材折弯成型技术，确保轿厢坚实耐用，另可选配公司特别设计的防撞护栏，让轿厢得到多重保护。

无齿轮载货电梯

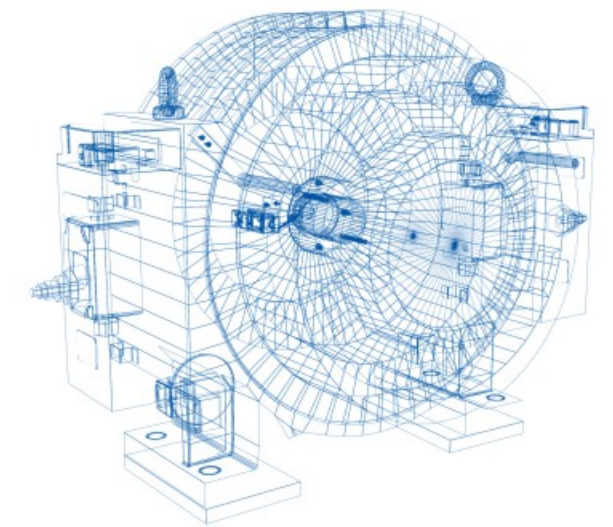
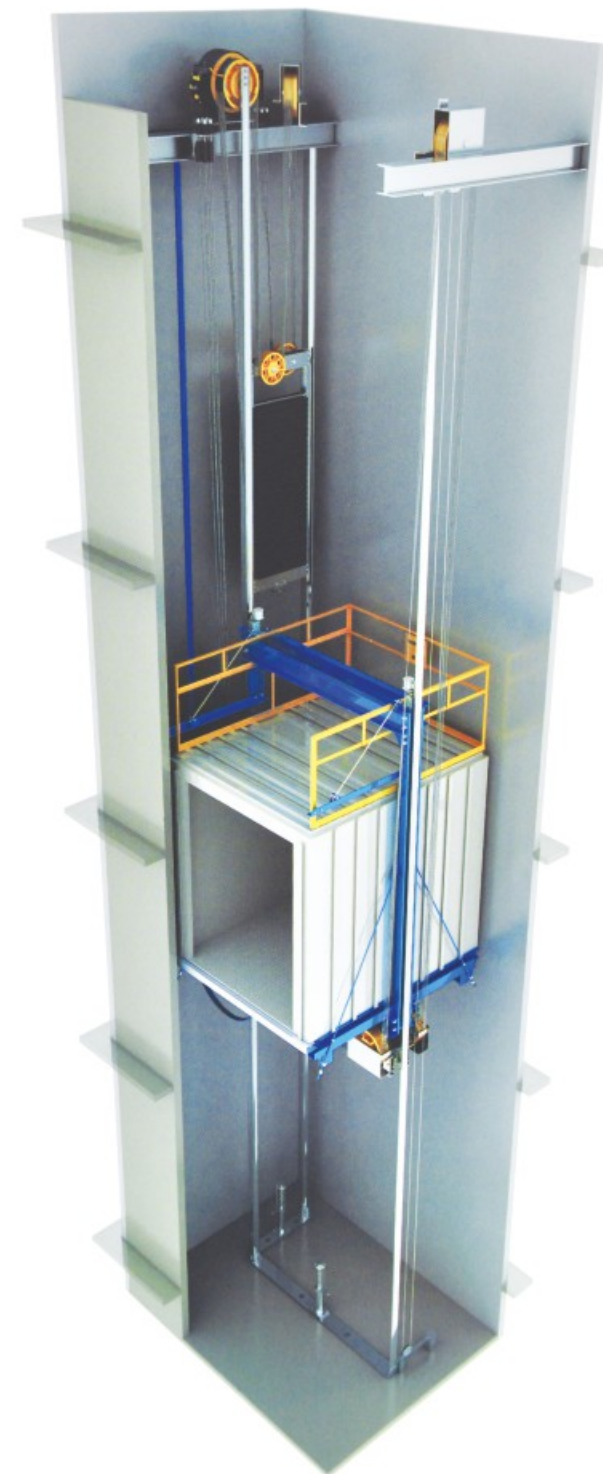
恒达富士无齿轮载货电梯，采用引领时代潮流的高科技永磁同步无齿轮曳引机传动技术，主机体积小、节省建筑空间、显著的节能功效，极低的运行噪音与沉稳的运载品质，是安全与科技相结合的经典之作，可广泛应用于工厂、商场等货运场所。



无机房载货电梯

新一代永磁同步无齿轮曳引机

先进的永磁同步无齿轮曳引技术和数字变频技术令乘客电梯根据负载变化实时调节的电机电流，可大大降低电机运行的平均电流，从而降低功耗。与传统有齿轮电梯相比节能。



多一点空间，多一点自由

只有拥有更多建筑自由度的电梯才有幸获得建筑大师的垂青。为改变传统有机房电梯对建筑物外观的影响，恒达富士无机房货梯开发出无机房系列产品，不占用除井道之外的空间，结构紧凑。

无引爆源设计

恒达富士防爆电梯针对可燃气体、蒸汽、粉尘与空气形成爆炸混合物的爆炸危险环境，对整个电梯控制系统和拖动系统应用本质安全电路技术，从根本上摘除了存在爆炸隐患的引爆源，在石油、化工、冶金等场所已被广泛使用。

防爆电梯的特点

铝合金控制柜，环保又方便本质安全型防护措施，维修方便费用低机房的位置布置灵活，土建要求不高。



恒达富士汽车电梯引进国际成熟的汽车升降技术,经过吸收、转化、提升,而开发生产的汽车升降梯,先进的技术保证了因轿厢受力不均匀导致曳引系统负载加重而产生的噪音并引起轿厢晃动这一不利因素的不存在,优化了这一系列产品的特性。

专门的电路控制及显示系统,既方便轿内司机,又方便轿外候梯的司机。轿厢内设有两只操纵箱按钮,司机无须走出汽车,就可以操纵电梯。

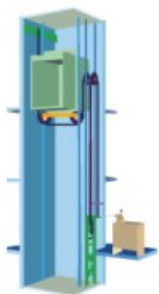


液压电梯

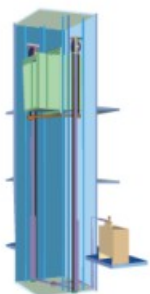
不需要顶部机房，可在电梯井道四周10米范围内灵活设置机房，更符合建筑物的个性化设计需求。

除具备曳引式电梯的安全保护装置外，另加设安全阀、限速切断阀、压力开关等多重液压回路保护系统。

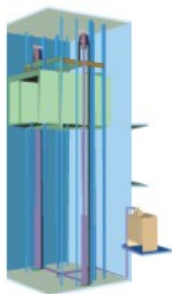
多样化提升方式



单缸侧置式4:2



双缸侧置式2:1



双缸侧置式6:2:1



杂物电梯



灵巧的空间，和谐运载

恒达富士电梯小巧灵活，结构简单，可轻松融入建筑，为宾馆、饭店、银行、住宅、医院、图书馆等场所提供了快捷、经济、实用的小型货物垂直运输服务。

恒达富士以高度安全标准全力打造的杂物电梯，拥有绝佳的品质和新颖的外观，以多样化的新型服务于各类建筑，全力提升人们的美好生活，让客户感受到恒达富士的贴心服务。



窗台式

落地式

轿厢装潢

HD-H01

- 轿顶：喷涂钢板
- 轿壁/轿门：喷涂钢板
- 照明：LED
- 开门方式：旁开式
- 地板：花纹钢板



HD-H02

- 轿顶：发纹不锈钢
- 轿壁/轿门：发纹不锈钢
- 照明：LED
- 开门方式：中分双折式
- 地板：花纹钢板



装潢配置

厅门装潢



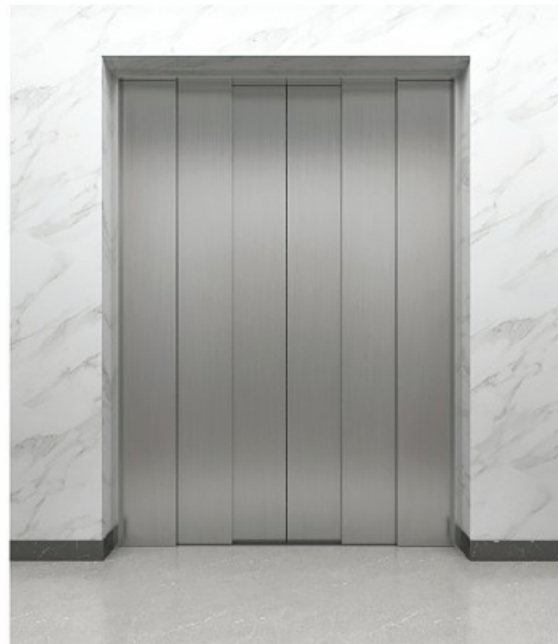
中分式



旁开式



双折式



三折式

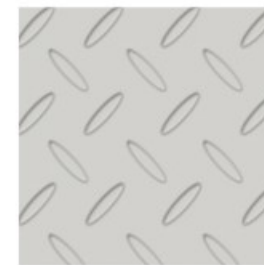
轿厢防撞条



黄色橡胶

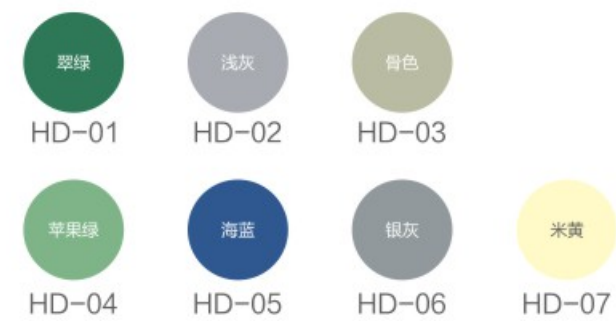
地板

采用高强度的型材制作，经久耐用



普通花纹钢板

色卡系列



注：图片系电脑绘制，可能与实际略有不同，以实物为准。

操纵箱



HD-X06C
标配
无底盒

HD-H02C
标配

完美功能

标准功能

自动运行	电梯在无人操控的情况下，按照给出的指令自动运行，将自动到目的层。
司机运行	电梯由司机进行操控，司机按要求给出指令，电梯按指令要求驶向目的层。
开门时间自动调整	按照层站召唤或轿厢召唤的区别，自动调整保持开门时间。
本层重开门	关门途中，可以按本层站召唤按钮使门重新开启。
指令误登记消除	误按了轿内楼层指令按钮，重新按一次，即可撤销误选登记。
驻停	关闭电锁后电梯进入驻停状态，电梯不再响应任何外呼。
光幕保护	光幕被遮挡时，关门动作立即停止且自动开门。
超载停驶	轿厢超载时，电梯门常开，蜂鸣器鸣响并停止于该层站。
检修操作	当进入检修状态时，轿厢以低速点动运行。
故障自诊断	控制器可记录故障，以便快速排除故障，迅速恢复电梯运行。
故障自动停靠	运行中系统发生故障，安全回路有效的前提下，电梯就近平层开门。
重复开关门	关门过程中，有时因阻碍或干扰，电梯门会重复打开或关闭。
上下越层及上下极限保护装置	该装置可有效地防止当电梯万一发生失控时的冲顶或撞底现象，使电梯更安全可靠。
下行超速保护装置	当电梯下降运行超速时，该装置自动切断控制电源，使电机停止运转，安全钳动作，强制电梯停止运行，保障安全。
上行超速保护装置	当电梯上行超速时，该装置自动将电梯减速或制停。
安全回路保护	安全回路断开，或安全回路接触器粘连，电梯立即停止。
门连锁保护	所有厅轿门全部关闭，电梯方可运行，或门锁接触器粘连，电梯立即停止。
主接触器保护	系统随时检测主接触器动作是否可靠，发现异常，立即停止运行。
抱闸检测保护	对抱闸臂的打开和闭合实时检测，若发生异常，或抱闸接触器粘连，电梯禁止启动。
微动指令按钮	轿内操纵箱指令按钮及层站召唤按钮采用新型微动型按钮。
运行状态显示	系统能显示电梯运行方向、层楼、开关门、故障等信息。
不停层任意设定	可根据用户需要任意设定不停靠层站。

标准功能

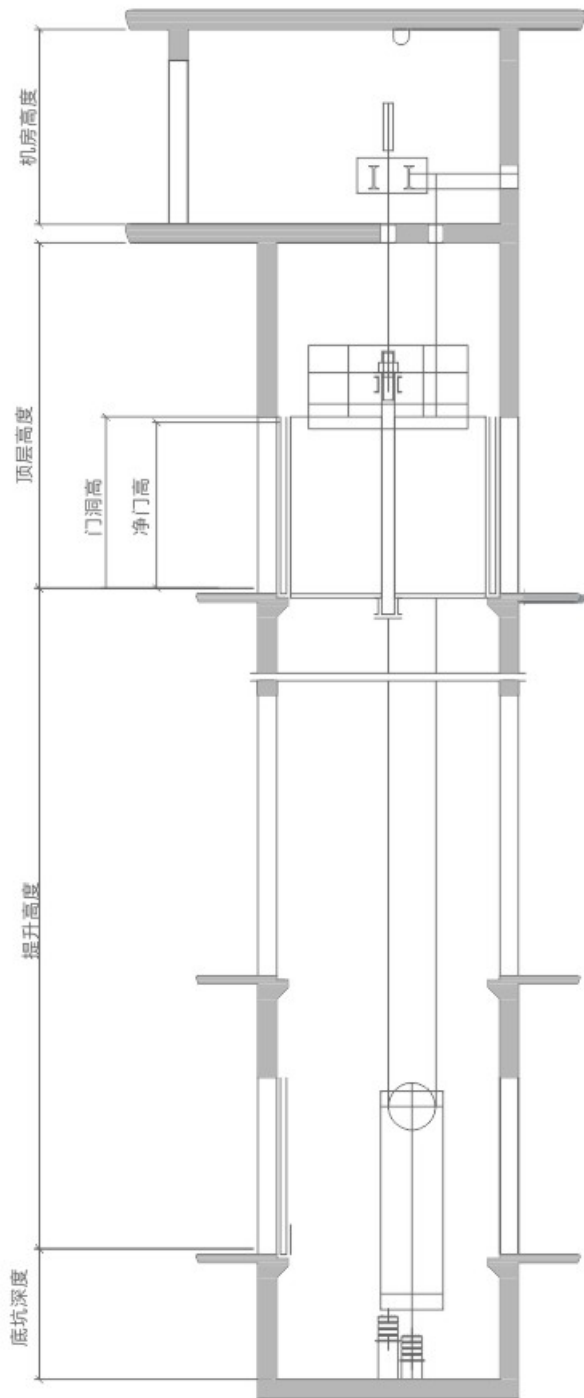
基站任意设定	可根据用户需要任意设定待梯层站（基站）。
井道参数自学习	通过自学习，系统将测出各层楼的间距数据，并永久保存。
应急照明	停电时，自动打开轿内应急照明。
紧急电动运行	当进入紧急点动状态时，轿厢以低速点动运行。
五方通话装置	通过对讲机，可让轿内、轿顶、电梯机房、井道地坑、救援值班室之间通话。
警铃	紧急时，连续按下轿内操纵箱上的警铃按钮，安装于轿厢顶上的警铃会鸣响。
风扇、照明自动关闭	在规定的时间内没有召唤或指令信号，轿厢内风扇和照明会自动关闭，以节能。
轿厢防意外移动	电梯在开门状态下，轿厢出现意外移动时，使轿厢停止移动。

选配功能

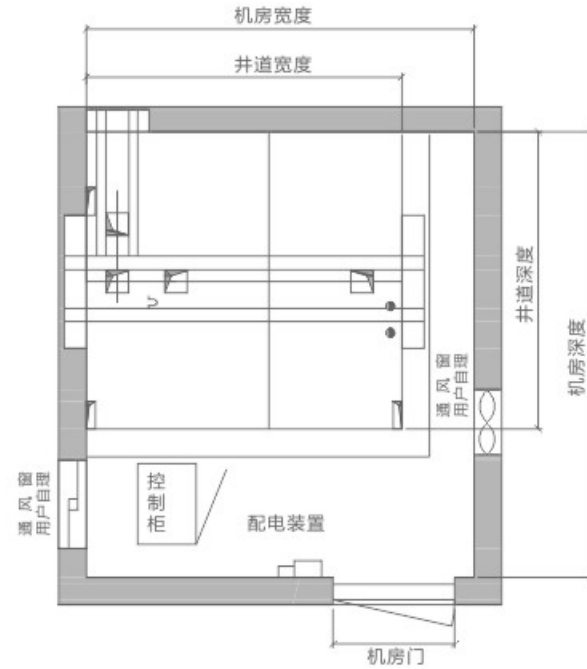
自动关门时间延长	按轿厢内的专用按钮，可使门在一段时间内保持开门状态。
消防返回	消防状态下，所有召唤均被取消，电梯立即驶往指定救援层站停靠，并自动开门。
贯通门控制	通过对贯通门的设置，可控制贯通门在相应楼层的开、关动作。
轿厢到站钟	装于轿顶的电子钟的钟声告知乘客电梯已到站。
轿厢副操纵箱	用于大载重量的电梯，以便让轿厢内人员更方便使用。
IC卡控制功能	所有（部分）层站须经授权，必须用IC卡电梯方可运行。
停电自动疏散装置	停电时，应急装置提供电源，电梯驶往最近层站，自动开门，疏散乘客。
曳引机监控 (仅限无机房货梯用)	安装于曳引机顶部的探头能随时监控曳引机工作状况。

载货电梯土建示意图

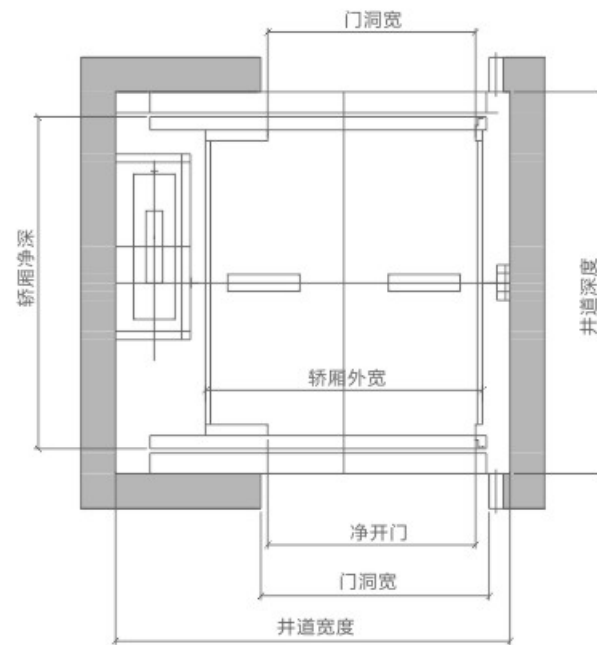
井道立面图



机房平面布置图



井道平面布置图



用户应完成的工作

- 1、本图按有关电梯技术标准要求绘制，需方复核后作为电梯安装依据。
- 2、曳引机称重量如需埋入墙内，则支承长度应超过墙中心20mm,且不应小于75mm。
- 3、安装完成后，地面装饰应与厅门地坎上表面有一高度适当的台阶，以防止水或其它杂物进入井道。
- 4、安装时浇灌的物体应能满足相关图示要求。
- 5、缓冲器底座制作时应在安装人员的指导下施工。

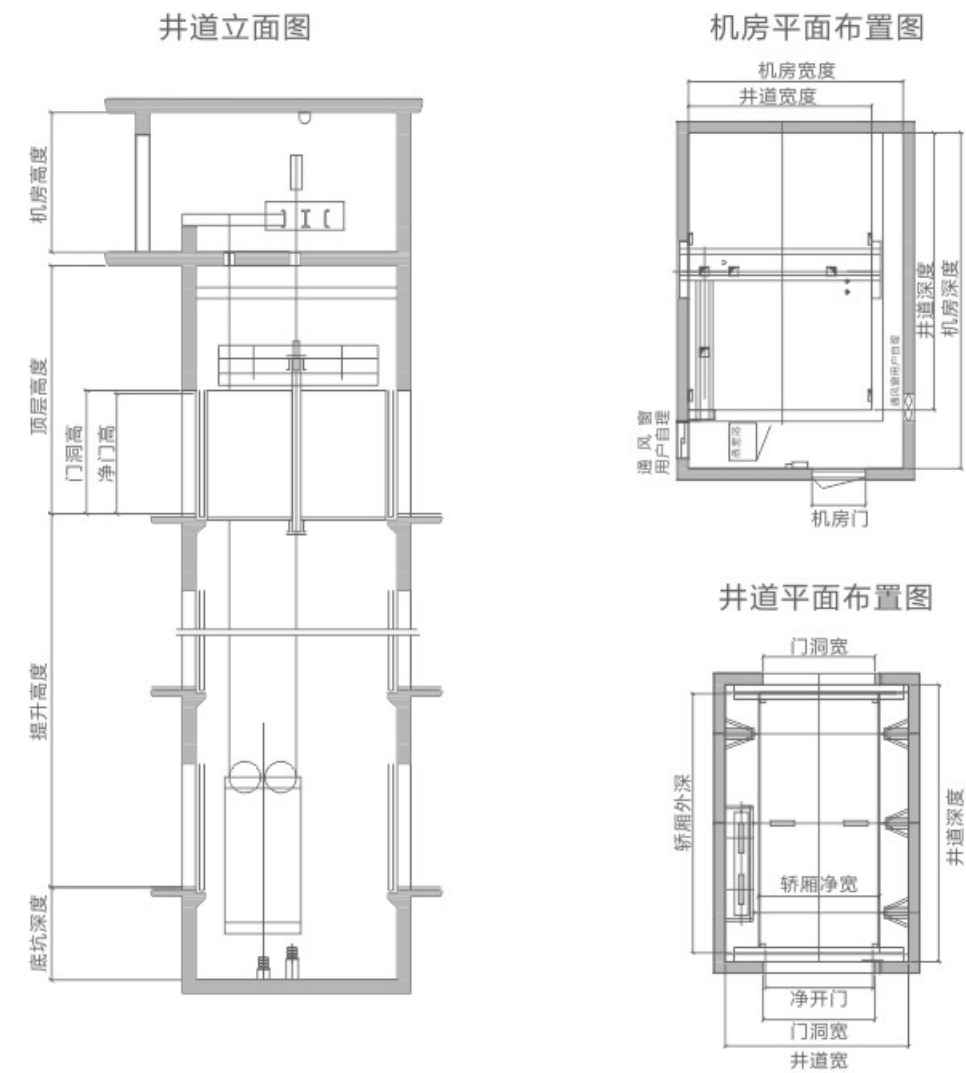
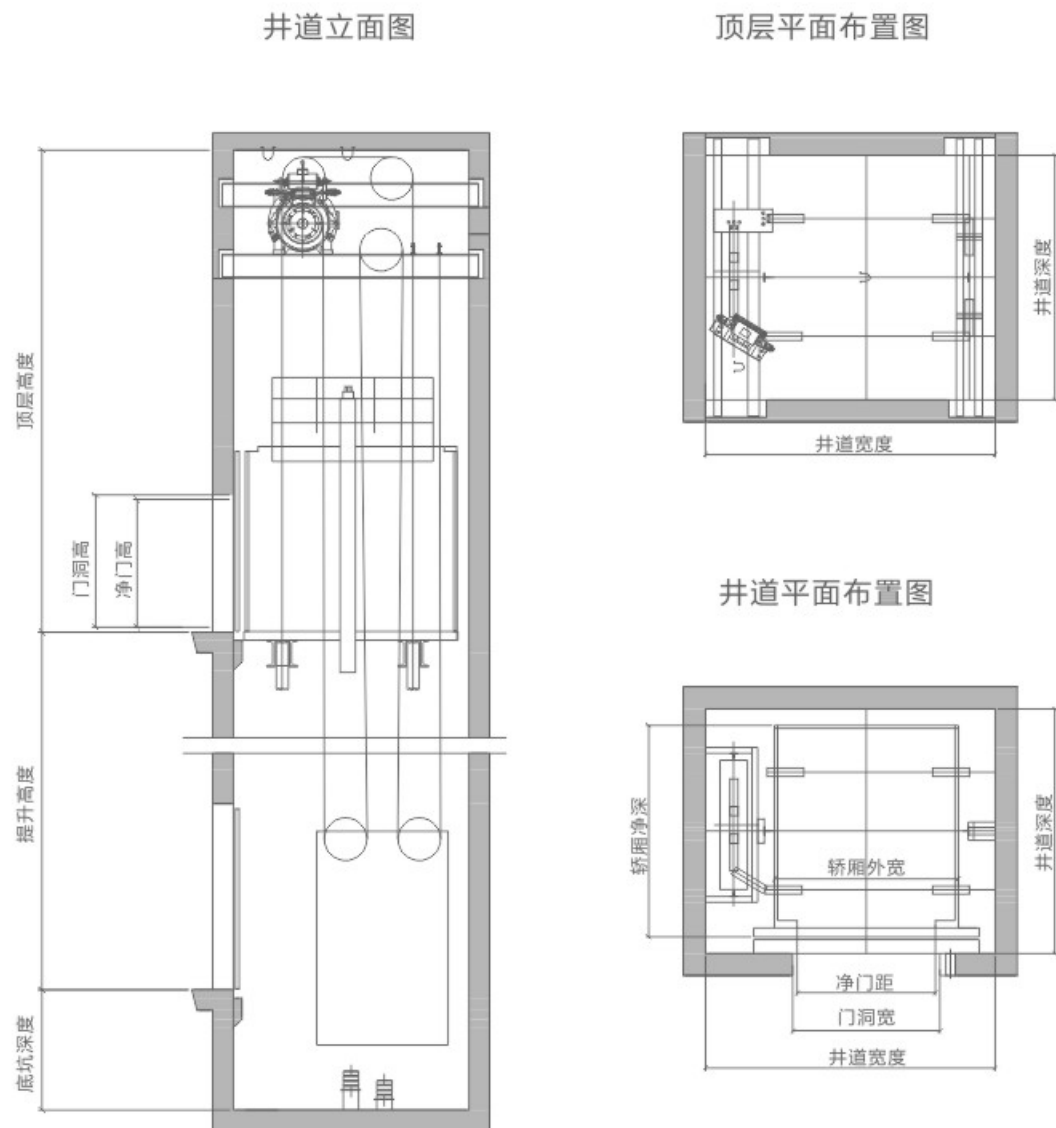
有机房载货电梯参数表

载重量 (kg)	速度 (m/s)	轿厢外尺寸 (mm)	净门距 (mm)	井道净尺寸 (mm)			机房尺寸 (mm)		开门方式
		宽 x 深 x 高	宽 x 高	宽 x 深	顶层高	底坑深	宽 x 深	机房高	
630	0.5	1200*1500*2200	1100*2100	2100*1860	4200	1500	2500*3000	2200	双折旁开门
1000	0.5	1500*1800*2200	1200*2100	2250*2160	4200	1500	3000*3000	2200	双折旁开门
2000	0.5	1570*2900*2200	1500*2100	2700*3260	4200	1500	3500*3000	2500	双折旁开门
	1.0				4500	1500			
	1.5	2000*2300*2200		4500	1600	中分双折开门			
	2.0			2850*2660	4800				1800
	4.0			6000	3850				
3000	0.25	2070*3050*2200	1800*2100	3300*3410	4500	1500	3800*4200	2500	中分双折开门
	0.5								
3200	1.0	2070*3100*2200	2000*2100	3500*3460	4500	1500	3800*4200	2500	中分双折开门
5000	0.25	2800*3400*2500	2400*2400	4200*3800	5000	1600	4200*3800	2800	中分双折开门
	0.5								
	1.0								
7000	0.25	3000*4200*2500	2600*2400	4500*4600	5000	1600	4500*4600	2800	中分双折开门
	0.5								
10000	0.25	3070*5760*2500	2600*2400	4900*6200	5000	1600	4900*6200	2800	中分双折开门
	0.5				5000	1600			
15000	0.25	3600*7100*2800	2800*2600	5600*7600	6500	2000	5600*7600	3000	中分双折开门
	0.5								
20000	0.25	4500*7500*3000	3000*2800	6800*8000	7000	2000	6800*8000	3000	中分双折开门
	0.5								

注：上述尺寸供设计参考，具体尺寸以合同约定时提供的土建图为准。

无机房载货电梯土建示意图

汽车电梯土建示意图



无机房载货电梯参数表

载重量 (kg)	速度 (m/s)	轿厢外尺寸 (mm)	净门距 (mm)	井道净尺寸 (mm)			开门方式
		宽 x 深 x 高	宽 x 高	宽 x 深	顶层高	底坑深	
1000	0.5	1500*1800*2200	1200*2100	2250*2200	4500	1500	双折旁开门
	1.0				4500	1500	
	1.5				4600	1600	
	2.0				4800	1800	
2000	0.5	2000*2300*2200	1500*2100	3150*2660	4800	1500	双折旁开门
	1.0				5000	1500	
	1.5				5200	1600	
	2.0				5200	1800	
3000	0.5	2470*2560*2200	1800*2100	3700*3000	5000	1600	中分双折开门
5000	0.5	2800*3400*2500	2400*2400	4250*3800	6100	1600	中分双折开门

注：上述尺寸供设计参考，具体尺寸以合同约定时提供的土建图为准。

有机房汽车电梯参数表

载重量 (kg)	速度 (m/s)	轿厢外尺寸 (mm)	净开门 (mm)	井道净尺寸 (mm)			机房净尺寸 (mm)	开门方式
		宽 x 深 x 高	宽 x 高	宽 x 深	顶层高	底坑深	宽 x 深 x 高	
3000	0.25/0.5	2700*5800*2300	2400*2200	4100*6160	4800	1600	4100*6160*2500	中分双折
5000	0.25/0.5	3500*7200*2300	2600*2200	4750*7560	5500		4750*7560*2500	中分双折

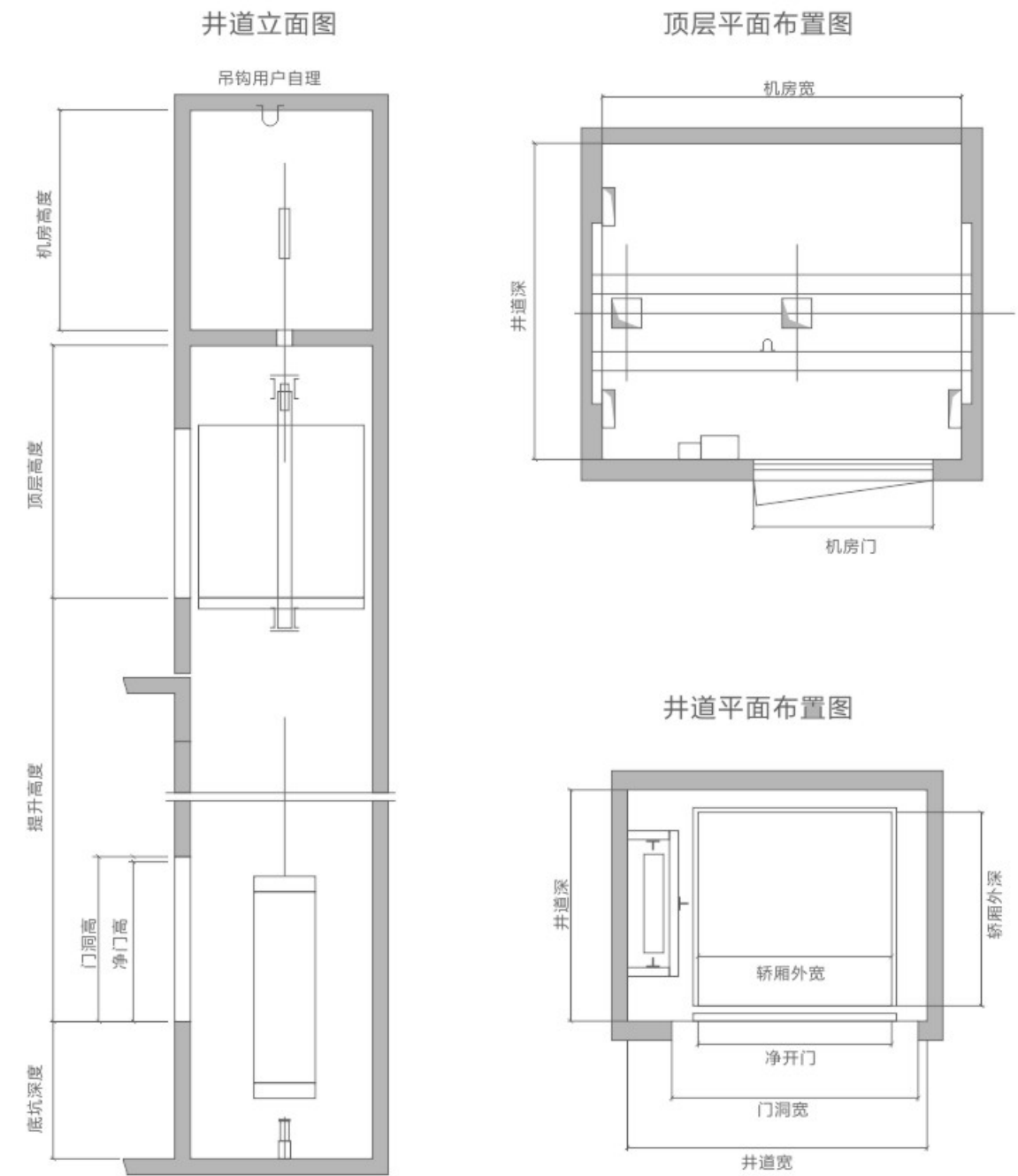
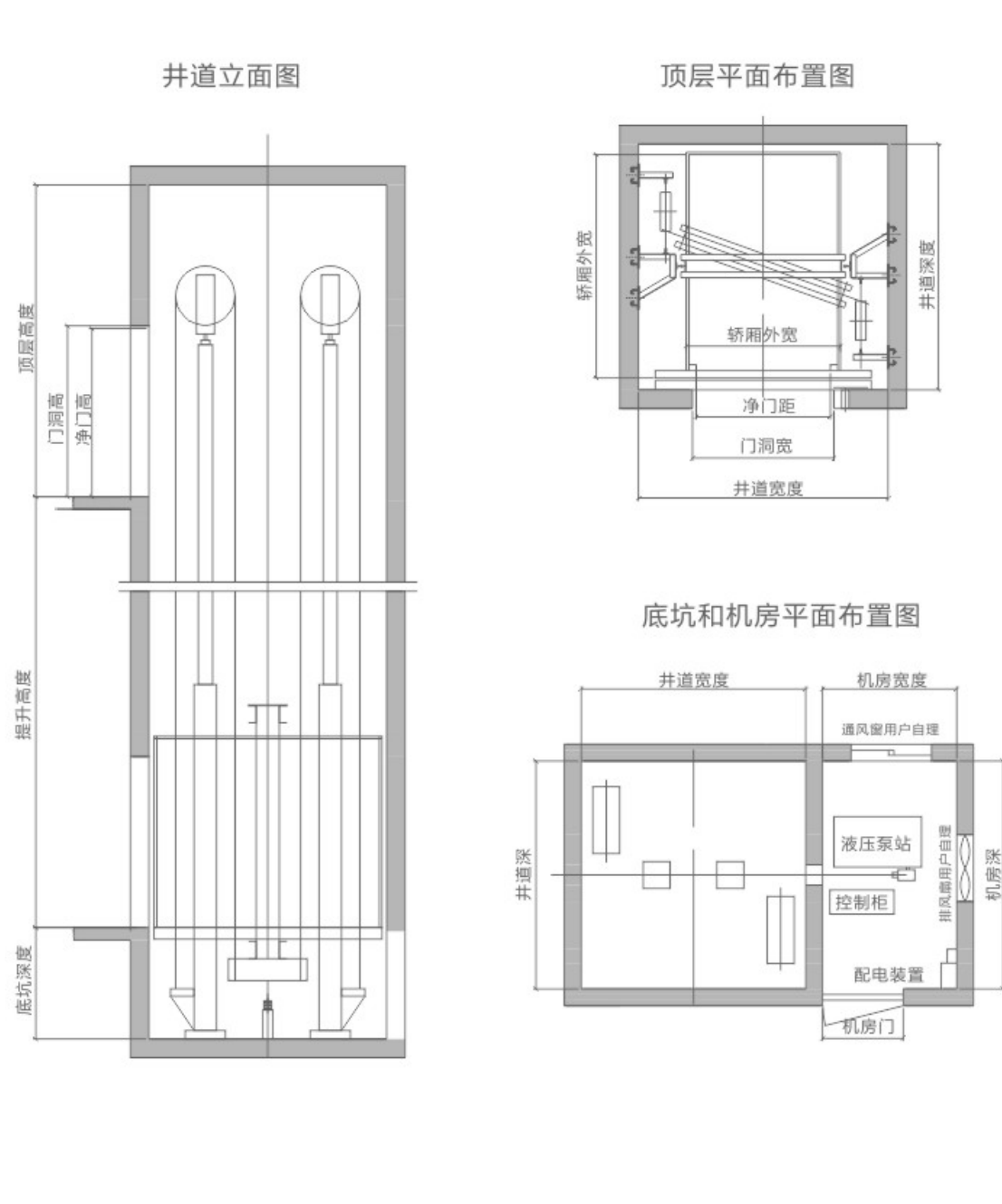
无机房汽车电梯参数表

载重量 (kg)	速度 (m/s)	轿厢外尺寸 (mm)	净开门 (mm)	井道净尺寸 (mm)			开门方式
		宽 x 深 x 高	宽 x 高	宽 x 深	顶层高	底坑深	
3000	0.25/0.5	2700*5800*2300	2400*2200	4300*6160	5500	1800	中分双折
5000	0.25/0.5	3500*7200*2300	2600*2200	4900*7500	5500	1800	中分双折

注：上述尺寸供设计参考，具体尺寸以合同约定时提供的土建图为准。

液压电梯土建示意图

杂物电梯土建示意图



液压电梯参数表

载重量 (kg)	速度 (m/s)	轿厢外尺寸 (mm)	净开门 (mm)	井道净尺寸 (mm)			机房净尺寸 (mm)	开门方式
		宽 x 深 x 高	宽 x 高	宽 x 深	顶层高	底坑深	宽 x 深 x 高	
1000	0.25/0.5	1500*1800*2200	1200*2100	2400*2160	4200	1500	2000*2160*2200	双折旁开
2000		2000*2300*2200	1500*2100	3000*2660			2200*2660*2200	双折旁开
3000		2070*3050*2200	1800*2100	3400*3400			2200*3400*2200	中分双折
5000	0.25/0.5	2800*3400*2500	2400*2400	4200*3860	4500	1500	2500*3500*2200	中分双折

注：上述尺寸供设计参考，具体尺寸以合同约定时提供的土建图为准。

杂物电梯参数表

载重量 (kg)	速度 (m/s)	轿厢净尺寸 (mm)	净开门 (mm)	井道净尺寸 (mm)			开门方式
		宽 x 深 x 高	宽 x 高	宽 x 深	顶层高	底坑深	
100	0.4	700*725*1000	700*1000	1250*925	2500	1000	上下直分式
200		950*975*1000	950*1000	1500*1175	2500	1000	上下直分式
250		1000*1000*1200	1000*1200	1550*1200	2500	1000	上下直分式
300	1.0						上下直分式

注：上述尺寸供设计参考，具体尺寸以合同约定时提供的土建图为准。

专业服务 想你所想



领先技术，开启维保智慧时代

在售后服务领域，恒达富士电梯引入先进的物联网科技，实现全网监控与管理，提升维保的精度与效率。

远程监测与控制，实时掌握电扶梯动态信息，实现事前维保；

自动报警与自诊断，精准显示故障代码，大大提升维保效率；

信息采集与互通，支持移动端数据传输，提升维保灵活性与便捷性。



构建全国性
服务网络



组建专业的
服务团队



定期检查
电梯配件



急速到达
故障现场

标准化安装，专业性维保

恒达富士电梯对于品质的把控从研发设计，到生产制造，再延续至安装维保，组建专业的安装维保队伍，严格按照国家标准进行安装，做好后续维护保养的每一步工作；

将安装工作与维保工作同步

通过巡检制度，长期有效监督，以责任为核心，以安全为使命。

定点：建立多种形式的沟通平台，定点为客户提供优质服务。

定期：进行24小时急修服务，并进行定期维保。

定量：每年定量接受技能培训的一线人员组成的维修网络。